

DOSSIER DE PRESSE
NOÉMIE DEVIME

-||| - |
-||| - |

NOÉMIE
DEVIME

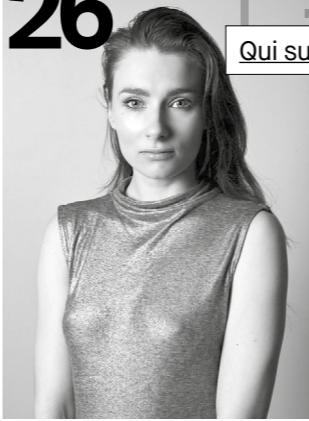
Actualités 2017
Retour sur la dernière collection *Incunabula*



INCUNABULA

08

26



Qui suis-je ?

LE - III -

HEURE BLEUE



Collections précédentes
Retour sur *L'Heure Bleue* et la *Burning Parade*

BURNING PARADE

20

32



Défilés

16

actualités 2017

[Retour sur la dernière collection *Incunabula*](#)

/ INCUNABULA

La collection automne/hiver de Noémie Devime est le fruit d'une union libre entre l'écologie et la technologie pour connecter des tissus ethniques et artisanaux avec des tissus high-tech et innovants Incunabula en latin signifie littéralement « les langes d'un nouveau-né », des moletons doux, fluides, à l'épaisseur du confort. Incunabula par Noémie Devime est le berceau d'un textile renouvelé, en termes de fabrication, de fonction et de vocation, pour créer un langage neuf en faveur d'une mode innovante et éthique. L'inspiration de cette collection est partie de vêtements professionnels ou très emblématiques tels que les layettes du nourrisson, la blouse du médecin, le tutu de la danseuse, l'équipement du pêcheur, la combinaison du plongeur, le tablier du boucher, le t-shirt du pompier, l'armure du guerrier, sans oublier les techniques encordées de l'art martial japonais...

Revu et corrigé par Noémie Devime, tout est assoupli, allégé, synthétisé, simplifié. Les coupes des pièces utilisées comme base d'inspiration ont été totalement remaniées, décousues, adaptées, recousues. Leurs proportions modifiées pour recréer de nouveaux patrons. Certains détails enlevés et les poches, revues carré. Le modèle se renouvelle pour plus de minimalisme et de contemporanéité, il se transforme en un autre uniforme. Ainsi réduit à l'essentiel dans sa coupe, le vêtement traverse alors les cultures, les années et devient uni : universel – unique – unifié. Il contient un message, délivre une information sur un positionnement, un « **state of mind** » un parti-pris !

La collection Incunabula se déploie en dialogue avec la collection précédente de Noémie Devime : l'Heure Bleue, une ligne de basiques en indigo pensée en France et conçue en Bénin en 2015. Avec un répertoire de plus de 50 pièces (vêtements et accessoires confondus), Incunabula prolonge l'histoire et se raconte en 3 récits très liés au textile et à l'image, construits à partir du rapport entre la matière et le corps : L'indigo conquiert un territoire nouveau, la peau et son double et, au commencement d'un monde nouveau (écologie vs technologie).



Incunabula - Noémie Devime
Photographie : Virgile Rebol
Modèle : Laura

Edito Incunabula
Photographie : Anais Novembre
Modèle : Anne-Claire Ameson
Styliste : Julia Giffey
Mua, Hair : Aurore Lebacle



L'INDIGO ET LES LIMITES DE LA MATIÈRE

Incunabula confronte l'indigo, cette technique de teinture ancestrale africaine, à de nouveaux matériaux, de nouveaux process et de nouvelles formes. L'indigo fait son entrée dans le vestiaire de l'hiver, et cela n'est pas pour lui déplaire ! Noémie Devime a exploré les possibilités et testé les limites de la matière face à l'indigo : elle l'a emmené en terres inconnues et mis sous tension dans tous les fondamentaux de la création de mode :

- COLOR

Brute en monochrome, une densité obtenue grâce à plusieurs bains de teinture.

- SHAPE

Des coupes structurées pour les pièces d'hiver : pantalon, veste et manteau avec des jeux d'empiecements efficaces, des assemblages fonctionnels, où les coutures laissent parfois entrevoir des fibres textile détissées.

- TEXTURE

Des mélanges et contrecollages atypiques et inédits, comme le tablier en lin et cuir d'agneau, la veste lin et néoprène mousse pris en sandwich dans un jersey de cachemire...

- MATERIAL

Des matières gorgées, en ébullition, comme ce cuir lacéré dont la teinture a presque rongé la peau, et comme ce mohair qui, tel un buvard, a absorbé l'indigo en dégradé.

COULEUR - FORME - COMPOSITION - MATIÈRE
« C'est le process de la teinture et de sa réaction qui justifie le vêtement »



COULEUR

COMPOSITION

FORME

MATIÈRE

LA PEAU ET SON DOUBLE

Les vêtements et les accessoires de la collection Incunabula sont conçus comme des enveloppes, des mues, très poétiques, bio-mimétiques. Ils s'inspirent directement du corps et se transforment en cocon, carapace, armure, gaine, ligature...

→ EASY NUDE

Le jersey moulant des robes adopte la souplesse des corps dans des tons pâles, beige et rose poudré. La silhouette est emmaillotée par des vêtements « collants ». Le double jersey du pantalon néoprène peau de pêche apporte tout le confort et l'aisance nécessaires.

→ COTTON EXOSKELETON

Des cordes brutes de coton se nouent en harnais ou en plastron et rehaussent l'anatomie sans la contraindre. Ce jeu de nœuds s'inspire du shibari, l'art de l'encordage des corps, mais Noémie le détend, le délie, jusqu'à recréer un squelette mou. Un entrelacs de liens, lestés et déliés, se pose et souligne les lignes fondamentales du buste. La colonne vertébrale s'orne d'une dorsale tressée en écho aux nœuds cervicaux. Des boucles de cordes referment une veste comme une extension de la cage thoracique.

→ MUTATION

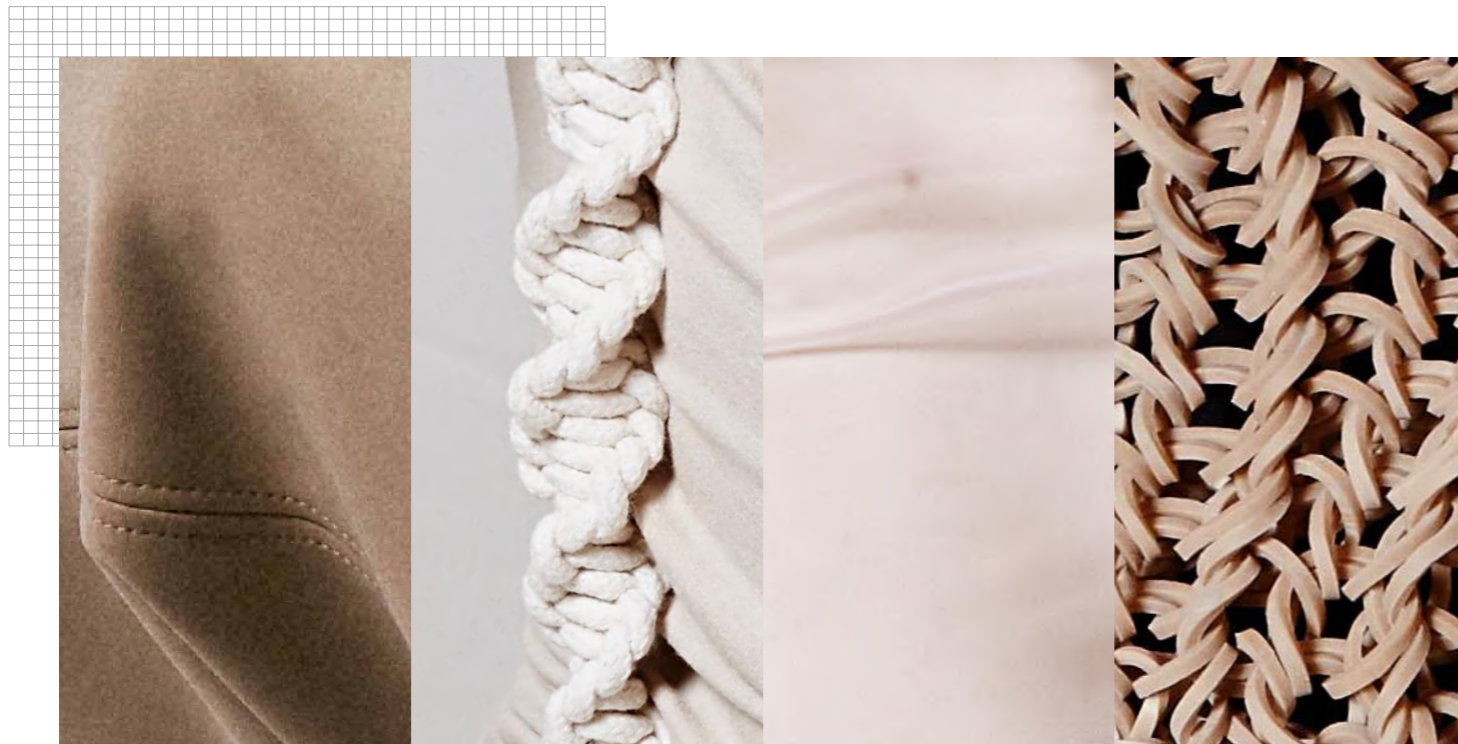
Le textile se fait évanescant, immatériel, quasiment invisible et se détache du corps. Les tops et longues robes floues se muent en membranes à la transparence satinée.

→ PLASTIC KNIT

L'élastique est détourné et tricoté donne à la maille traditionnelle un aspect étrange, différent pour un style à la fois très couture et underground. Un matériau pauvre et trivial est détourné en vêtement.

L'esthétique déployée par Noémie Devime témoigne d'une grande attention portée au corps, à la manière de le révéler, de le sublimer dans sa nudité et son identité. Son style se fait écho aux problématiques de bien-être physique et spirituel, dans un monde où les nouvelles technologies tiennent le haut du pavé.

EASY NUDE → COTTON EXOSKELETON → MUTATION PLASTIC KNIT
« La nudité est révélée dans l'habillement »

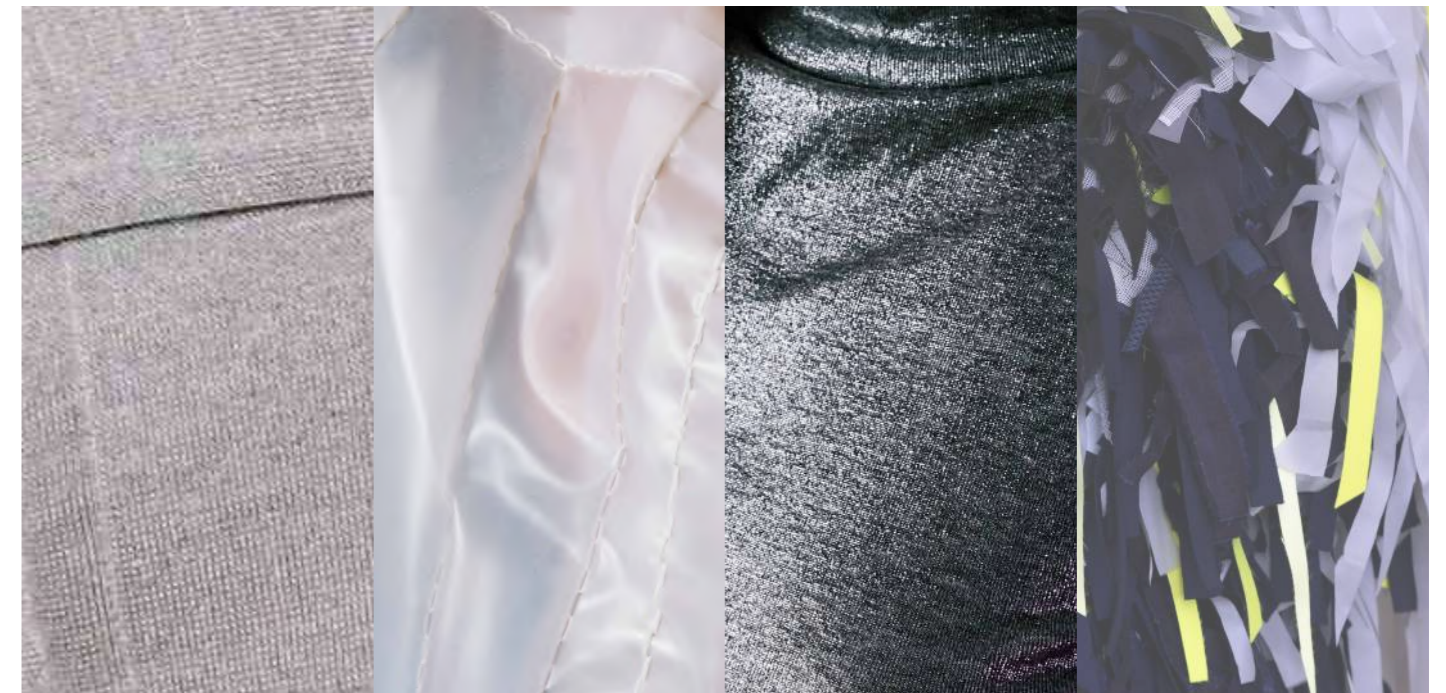


EASY NUDE

COTTON EXOSKELETON

MUTATION

PLASTIC KNIT



NEOPRENE NEW CLASSIC

ACTIVE WEAR

METALLIC

RE-CYCLE

AU COMMENCEMENT D'UN MONDE NOUVEAU ÉCOLOGIE VS TECHNOLOGIE

Incunabula questionne l'apport des nouvelles technologies et des tissus techniques dans le vêtement et s'interroge sur la manière dont la mode tech va changer le rapport à l'individualité.

→ NEOPRENE NEW CLASSIC

Noémie Devime affectionne particulièrement le néoprène pour ses propriétés techniques et esthétiques, qui apportent de la chaleur aux pièces intermédiaires, idéales pour les entre saisons fraîches. Ce nouveau classique, une alliance de haute technologie et de haute écologie, est décliné ici dans ses 3 gammes, aux volumes couvrants, protecteurs et rassurants :

- La maille 3D contrecollée lin dans la jupe boule
- La mousse contrecollée jersey de cachemire dans le body
- Le double jersey qui devient un néoprène dans le pantalon

→ ACTIVE WEAR

Des matières techniques et fonctionnelles garantissent l'utilité et l'adaptabilité du vêtement pour optimiser le contact à l'environnement. La veste en silicone entoure le corps telle une membrane laiteuse et étanche. Habillé de la veste phosphorescente, on est visible, on brille la nuit, on signale sa présence ! Un QR code se tisse dans la maille d'un débardeur en laine. Des robes rétro réfléchissantes et phosphorescentes nimbent la silhouette de lumière.

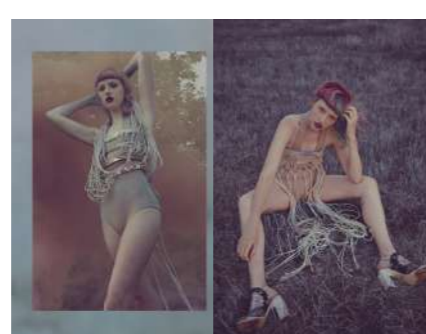
→ METALLIC

Les jersey de coton recyclé enduit (ou tissé de fil lurex) sur un top bustier et une robe longue font étinceller les silhouettes tels des satellites en orbite. Les bandes iridescentes aux effets lamés parent les allures à la manière d'un bijou, en guise de signature du pacte conclu entre l'innovation et la morale, le high-tech et le slow-tech, pour une mode consciente et éclairée sur ses enjeux.

→ RE-CYCLE

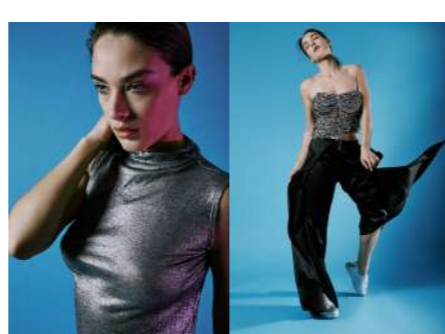
Le manteau, la pièce maîtresse de l'hiver, a été réalisé à partir des chutes de toutes les matières naturelles et artificielles utilisées pour confectionner la collection. Plumage luxuriant de morceaux de tissus « pauvres » où, en point d'orgue, le jeu de lumière sur les textiles réfléchissants et phosphorescents dématérialise la silhouette.

NEOPRENE NEW CLASSIC → ACTIVE WEAR → METALLIC → RE-CYCLE
« Les silhouettes allient slow-tech et responsable »



Editos Incunabula - Noémie Devime
Photographie : Anais Novembre, Marilyn Mugot, Virgile Reboul, Victor Matussière
Modèles : Lou-Anne Boehm, Anne-Claire Ameslon, Tasha, Jade Mougeot

Editos Incunabula - Noémie Devime
Photographie : Virgile Reboul
Modèles : Charlie, Laura, Tasha



/. INCUNABULA

LES PRIX SONT SUR DEMANDE



collections précédentes

[Retour sur la collection *L'Heure Bleue*](#)
[Retour sur la collection *Burning Parade*](#)

/. L'HEURE BLEUE

L'Heure Bleue a été conçue en 2015 comme une collection printemps-été, une ligne de basiques en édition limitée aux matières naturelles : 100% voile de coton et lin léger, teints dans la couleur organique de l'indigo. Noémie Devime a pensé les modèles à Paris et a confié la confection à une communauté d'artisans béninois au savoir-faire ancestral. Ces véritables scientifiques de l'indigo ont la maîtrise de ce procédé de teinture très slow, à faible consommation d'énergie, respectueux de leur bonne santé et en accord avec leur environnement. La couleur de l'indigo est mouvante et passe d'une teinte brune, mate et profonde à des reflets plus moirés, irisés type gouttes d'huile. Le nuancier traditionnel contient 12 couleurs, du bleu naissant au bleu divin, la teinte la plus profonde, presque nuit. Et c'est cette teinte là que Noémie Devime a choisie.

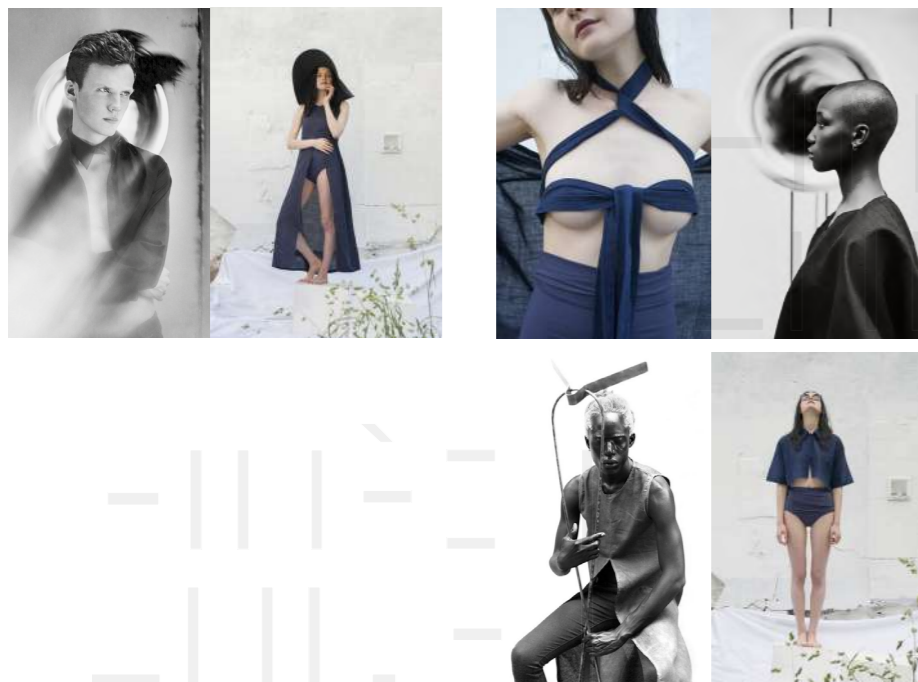
La magie de l'indigo tient à la profondeur, l'éclat et la subtilité de sa couleur. La collection se compose d'un top 2 pans, d'une chemise 3/4 cape, d'une capeline à manches, d'une cape au carré, d'une robe droite fendue et d'une tunique 1/4 d'heure, dont certains pans peuvent être noués ou restés détachés. Ces pièces, aux coupes minimales et amples, au tombé franc et juste, insuffisent à la silhouette une simplicité noble, une liberté sophistiquée, pour un style monacal, hiératique. Les différents modèles entremêlent dans leurs coupes un procédé ethnique et une esthétique citadine. Le savoir-faire traditionnel se pérennise dans un autre mouvement et s'enrichit d'une vision nouvelle. Le top 2 pans, un débardeur composé de 2 pans fixés sur le côté. Au milieu du pan frontal, une bande de fil détissée apparaît sous la poitrine. Ce détail phare de la pièce a constitué un véritable challenge pour les artisans qui n'avaient jamais travaillé de coton aussi fins.

Deux accessoires complètent la collection : un col amovible et une bande shibori travaillée en plastrons protéiformes et en empiècements dorsaux, dans l'esprit du shibori zen évoqué plus haut. Le shibori est une technique de tie & dye qui consiste à nouer le tissu préalablement à la coloration pour permettre l'apparition d'un motif. Traditionnellement, le tissu est ligaturé pour être plongé dans la teinture. Dans cette collection, l'utilisation de l'aplât de couleur est alors un parti-pris.

Noémie Devime ligature l'indigo sur les corps qui deviennent eux mêmes une matière à dénouer et renouer. Avec ses bandes shibori, l'étoffe libre des vêtements s'architecture dans une torsion textile nerveuse qui rehausse les courbes. Du point du jour à l'orée de la nuit, l'allure se joue des volumes et se structure à l'envie.

L'Heure Bleue propose des vêtements artisanaux, numérotés, et atemporels. Les modèles basiques seront toujours disponible au fil des collections à venir. Cette collaboration active entre conception et création ouvre un nouveau marché de production basé sur le savoir-faire local. À travers toute la chaîne de valeur, Noémie Devime hisse au rang de prêt-à-porter haut de gamme, cette collection artisanale, responsable et écologique. Les valeurs portées sont la rareté du savoir-faire, et de la matière première, la RSE -Responsabilité Sociale des Entreprises-, et la qualité du vêtement final, considéré comme basique, pour sa pérennité.

Photographes : Emile Kirsch, Sylvain Oger, Cécile Champy
Mannequins : Zélig Joyce Wilson, Erik Put, Ben Copeland, Daria Usova, Anastasia Puzryna, Artem Vast, Ilona Lomonosova, et Catherine Pyslar



L'Heure Bleue par Noémie Devime
Photographie : Sylvain Oger
Modèle : Anastasia P
Styliste : Marion Malabre



« L'Heure Bleue est en entre-deux à capter.
Une femme urbaine, s'habite d'une force
discrète, s'habille d'une grâce moirée »
Noémie Devime

L'Heure Bleue par Noémie Devime
Photographie : Cécile Champy
Modèle : Catherine Pyslar

/ L'HEURE BLEUE

LES PRIX SONT SUR DEMANDE



/ . PLASTRON
/. Code : HB14C
/. Size : Unique



/ . HARNAIS DE BANDES SHIBORI
/. Code : HB15C
/. Size : Unique



/ . CAPE AU CARRÉ,
/. Code : HB1L
/. Size : Unique



/ . TOP 2 PANS
/. Code : HB2C
/. Size : Unique



CAPELINE À MANCHÉS
/. Code : HB3C
/. Size : S, M, L



CHEMISE 3/4 CAPE
/. Code : HB4C
/. Size : S, M, L



/ . COL AMOVIBLE
/. Code : HB9C
/. Size : Unique



/ . CARRÉ DE COTON
/. Code : HB10C
/. Size : Unique

/ . CARRÉ DE LIN
/. Code : HB11L
/. Size : Unique



/ . BANDE SHIBORI
/. Code : HB6C
/. Size : Unique



/ . TUNIQUE QUART D'HEURE
/. Code : HB5L
/. Size : Unique



/ . 4 PANS
/. Code : HB7L
/. Size : Unique



/ . ROBE DROITE FENDUE
/. Code : HB8L
/. Size : S, M, L



/ . GRANDE ÉTOLE CARRÉ
/. Code : HB13L
/. Size : Unique



/ . BURNING PARADE

Burning Parade est une collection capsule arts & crafts aux nombreux parti-pris. Toutes les matières sont détournées et soutiennent un discours revendicateur sur les dérives de l'industrie textile à l'heure de la mondialisation capitaliste, sur la durabilité de la pièce textile et l'obsolescence programmée impliquée par la fast fashion. Burning Parade a été conçue en 2014 en réaction à l'accident du Rana Plaza qui a causé plus de 1 000 morts au Bangladesh et tire la sonnette d'alarme sur le danger que peut impliquer la consommation du vêtement en ce début de XXI^{ème} siècle.

Invitée par l'artiste Thomas Hirschhorn, la collection a été présentée au Palais de Tokyo, dans son oeuvre «Flamme Éternelle». Sur place, la créatrice a réalisé la collection à l'aide des visiteurs du musée, occasionnant des conversations engagées.

Les allumettes sont les soldats d'une lutte contre la sur-consommation et le gaspillage, comme le suggère avec une emphase non dissimulée la jupe longue aux milles allumettes enchâssées dans la résille. Les colliers de cigarettes font un pied de nez aux articles de luxe qui, invendus, sont parfois brûlés. La toile de Jouy sert le prêt-à-porter, se détisse et s'accessoirise, pour déstructurer les imageries d'antan avec un motif qui appartient désormais à l'inconscient populaire. Comme ce texte est écrit a posteriori 2 ans après l'événement, le plastron de baguettes chinoises, épis aux nombreuses efflorescences, est aujourd'hui analysé comme la promesse de nouvelles alliances en faveur d'une mode innovante, bienveillante et utile plutôt que pléthorique et jetable, adaptée aux besoins de l'homme et à la sauvegarde de la planète.

Burning Parade est l'œuvre de la communauté de talents qui gravitent autour de Noémie Devime, unis collectivement dans la création de 6 pièces d'exception, où l'excellence des savoir-faire rime avec le détournement des symboles et des matières, où la pertinence du propos dialogue avec l'impertinence du style.



Burning Parade par Noémie Devime
Photographie: Jeff Masfoto
Modèle: Léa Nicolas
La Fashion Tech-Runway

Burning Parade de Noémie Devime, Palais de Tokyo
Flamme Éternelle de Thomas Hirschhorn
Photographie : François Hecquet
Modèles : Sonia Dems, Manuel Wetzel, Anne Verhague,
Camille Lesaffre, Gabrielle Saget, Francis Essoua Jones



/. BURNING PARADE

LES PRIX SONT SUR DEMANDE



/. TOP ROND ALLUMETTES
/. Code : BP1
/. Size : Unique

/. TOTAL LOOK TOILE DE JOUY
/. Code : BP2
/. Size : Unique

/. CRINOLINE EN ALLUMETTES
/. Code : BP3
/. Size : Unique

/. TUNIQUE BAGUETTE DE BOIS
/. Code : BP4
/. Size : Unique

/. ROBE TOILE DE JOUY SÉRIGRAPHIÉE
/. Code : BP6
/. Size : Unique

/. FOURRURE D'ALLUMETTES
/. Code : BP8
/. Size : Unique

/. COLLERETTE EN ALLUMETTES
/. Code : BP5
/. Size : Unique

/. SAUTOIR CIGARETTES
/. Code : BP7
/. Size : Unique

noémie devime

[Qui suis-je ?](#)

[La biographie](#)
[Mes expositions et présentations](#)

/ . QUI SUIS-JE ?

Par Séverine Hyvernat

« Noémie Devime crée comme elle respire, observe et exalte, s'amuse et amuse.

Elle oscille entre spontanéité pétulante et réflexion bien ancrée ; la lumière de la lune et du soleil combinée. Noémie Devime, une créatrice de mode engagée dans des propositions de prêt-à-porter justes et généreuses, qui apportent des réponses appropriées au renouvellement des savoir-faire et à une production plus humaniste »,

Avec 3 collections à son actif et de nombreuses collaborations dans les Maisons de Couture et les bureaux de style, un esprit d'avant garde caractérise la création de Noémie Devime, femme-enfant forte et légère, à l'énergie débordante, audacieusement pertinente.

Son travail s'envisage en dehors du rythme des calendriers de la mode. Elle a d'ailleurs repris dans sa dernière collection des pièces de sa collection précédente, pour les enrichir, et les inscrire dans une continuité stylistique. À leur tour, certaines pièces nouvelles deviendront les points de départ de développements futurs.

Elle souhaite concevoir des basiques intemporels, toujours disponibles au fil des hivers et des étés. C'est pour incarner cette permanence qu'elle a fait de la simplicité son sujet d'étude, de la netteté des coupes sa priorité, sur fond de véritable culte

pour la matière. La créatrice attache une importance fondamentale aux qualités et aux propriétés des fibres textiles. Son inspiration part toujours de cette question, omniprésente : Comment optimiser la matière grâce au vêtement ? Le vêtement devient alors un moyen d'augmenter les caractéristiques du textile d'accéder à la sublimation de la matière.

Les créations de Noémie Devime sont des proclamations de foi en faveur d'une mode plus déclarative pour le consommateur et plus équitable pour le producteur. Porter un vêtement, c'est en faire l'expérience pour affirmer son identité, revendiquer ses choix et ses pensées, tel un miroir de l'individualité.

Créer un vêtement, c'est s'inscrire dans un marché de production écologique, en slow fashion et en continu, tout en agissant rapidement.

La designer conçoit le vêtement comme un vecteur de sens, une image à lire. Jouant des codes entre vêtement produit, vêtement image et vêtement tendance, elle crée des pièces fortes en parti-pris et parfois plus neutres en termes de coupe. La création de mode de Noémie Devime s'apparente à un véritable geste artistique : le corps révélé est sa toile et la matière, ennoblie, le pinceau ouvrier de nouvelles manières de penser et de concevoir le prêt-à-porter.

La femme idéalisée de Noémie Devime est confiante, possède un esprit subtil et quelque peu dissident, savamment contestataire. Une femme émancipée, engagée, sexy, en paix avec elle-même et le regard des autres, intrigué.



/ . BIOGRAPHIE

NOÉMIE DEVIME PARIS

Noémie Devime

Noémie Devime

Noémie Devime

Noémie Devime

Noémie Devime

Noémie Devime

Noémie Devime

Noémie Devime

Noémie Devime

Noémie Devime

Noémie Devime

Noémie Devime

Noémie Devime

Noémie Devime

Noémie Devime

Noémie Devime

Noémie Devime

Noémie Devime

Noémie Devime

Noémie Devime

Noémie Devime

Noémie Devime

Noémie Devime

Noémie Devime

Noémie Devime

Noémie Devime

Noémie Devime

Noémie Devime

Noémie Devime

Noémie Devime

Noémie Devime

Noémie Devime

Noémie Devime

Noémie Devime

Noémie Devime

Noémie Devime

Noémie Devime

Noémie Devime

Noémie Devime

Noémie Devime

Noémie Devime

Noémie Devime

Noémie Devime

Noémie Devime

Noémie Devime

Noémie Devime

Noémie Devime

Noémie Devime

Noémie Devime

Noémie Devime

Noémie Devime

Noémie Devime

Noémie Devime

Noémie Devime

Noémie Devime

Noémie Devime

Noémie Devime

Noémie Devime

Noémie Devime

Noémie Devime

Noémie Devime

Noémie Devime

Noémie Devime

Noémie Devime

Noémie Devime

Noémie Devime

Noémie Devime

Noémie Devime

Noémie Devime

Noémie Devime

Noémie Devime

Noémie Devime

Noémie Devime

Noémie Devime

Noémie Devime

Noémie Devime

Noémie Devime

Noémie Devime

Noémie Devime

Noémie Devime

Noémie Devime

Noémie Devime

Noémie Devime

2013

Septembre - Février 2014 : **Assistante directrice de collection / recherche et développement tissus, Dior Homme, LVMH**, Paris

Septembre - Décembre : **Designer textile freelance, Longchamp**, Paris VIII

Novembre-Décembre : **Exposition collective, pièce Burning Parade, Noël Couleur Garance**, L'Espace Saint Martin, Haguenau, 67500 France

Juillet : **Obtentio**n** Master 2, Innovation Design Luxe**, ESAA Duperré, Paris III

Juin : **Jury professionnel et notation, BTS design de mode** ESAA Duperré, Paris III

Mars : **Dessins des vêtements avec l'illustrateur, Édition Vente Distribution**, Le multimagier de la mode, Édition La Martiniere Jeunesse, Paris

Noémie Devime

Noémie Devime

Noémie Devime

Noémie Devime

Noémie Devime

Noémie Devime

Noémie Devime

Noémie Devime

Noémie Devime

Noémie Devime

Noémie Devime

Noémie Devime

Noémie Devime

Noémie Devime

Noémie Devime

Noémie Devime

Noémie Devime

Noémie Devime

Noémie Devime

Noémie Devime

Noémie Devime

Noémie Devime

Noémie Devime

Noémie Devime

Noémie Devime

Noémie Devime

Noémie Devime

Noémie Devime

Noémie Devime

Noémie Devime

Noémie Devime

Noémie Devime

Noémie Devime

Noémie Devime

Noémie Devime

Noémie Devime

Noémie Devime

Noémie Devime

Noémie Devime

Noémie Devime

Noémie Devime

Noémie Devime

Noémie Devime

Noémie Devime

Noémie Devime

Noémie Devime

Noémie Devime

Noémie Devime

Noémie Devime

Noémie Devime

Noémie Devime

Noémie Devime

Noémie Devime

Noémie Devime

Noémie Devime

Noémie Devime

Noémie Devime

Noémie Devime

Noémie Devime

Noémie Devime

Noémie Devime

Noémie Devime

Noémie Devime

Noémie Devime

Noémie Devime

Noémie Devime

Noémie Devime

Noémie Devime

Noémie Devime

Noémie Devime

Noémie Devime

Noémie Devime

Noémie Devime

Noémie Devime

Noémie Devime

Noémie Devime

Noémie Devime

Noémie Devime

Noémie Devime

COLLECTION INCUNABULA

8 Mars : **Présentation de la collection Incunabula, Défilé Noémie Devime**, Studio Délos, Paris XI

17-18 Février : **Défilé collectif, Salon Avantex Texworld**⁽¹⁶⁾ **X La Fashion Tech**⁽¹¹⁾, 93350 Le Bourget

23-25 Janvier : **Stand collectif La Fashion Tech**⁽¹¹⁾, Salon Who’s Next, Porte de Versaille, Paris XV

Noémie Devime

Noémie Devime

Noémie Devime

Noémie Devime

Noémie Devime

Noémie Devime

Noémie Devime

Noémie Devime

Noémie Devime

Noémie Devime

Noémie Devime

Noémie Devime

Noémie Devime

Noémie Devime

Noémie Devime

Noémie Devime

Noémie Devime

Noémie Devime

Noémie Devime

Noémie Devime

Noémie Devime

Noémie Devime

Noémie Devime

Noémie Devime

Noémie Devime

Noémie Devime

Noémie Devime

Noémie Devime

Noémie Devime

Noémie Devime

Noémie Devime

Noémie Devime

Noémie Devime

Noémie Devime

Noémie Devime

Noémie Devime

Noémie Devime

Noémie Devime

Noémie Devime

Noémie Devime

Noémie Devime

^[16] Afropean : Dans le cadre de «Africa Now» aux Galeries Lafayette Paris, la soirée Afropean sur le Rooftop propose des défilés mêlant Europe et Afrique.

^[17] Inthemoodforlook : Concept de diner-défilé-soirée autour d’un créateur de mode, organisé par Cindy Godard depuis plus de 5 ans.

^[18] French Touch X Dyna Models : Premier défilé de créateur avec les mannequins de Dyna Model, une plateforme de recherche de mannequins

^[17] SFW : Les Strasbourgs Fashions Days sont devenus La Strasbourg Fashion Week en 2015, le défilé Noémie Devime a présenté 20 silhouettes.

^[16] Avantex : Salon professionnel sélectif spécialisé dans les tissus techniques innovants

^[15] Shopethiik.com : Marketplace dédié à la mode dite «éco-responsable» afin de promouvoir une mode plus responsable sur le plan de l’éthique.

^[14] CESE : Conseil économique, social et environnemental

^[13] Initium : Nouveaux créateurs dans le domaine de la mode et de l’art.

^[12] Made in Town : Un manifeste à la fabrication locale, un lieu à Paris et un magazine digital entièrement dédiés à l’esprit de la fabrication dans les domaines du design et de la mode.

^[11] La Fashion Tech : Une association qui tend à réunir l’écosystème de la mode et de la technologie dans une perspective de développement durable.

^[10] L’Atelier Marais : Atelier de création et boutique multimarque de créateurs.

^[9] MoonLook : Communauté, pop-up store, magazine proposant une sélection de la création contemporaine africaine en mode et design.

^[8] Atelier Rouge Manufacture : Ateliers collectifs de 8 artisans d’arts, autour du textile, broderie, sérigraphie, impression, couleur.

^[7] JEMA : Les Journée Européenne des Métiers d’Arts sont l’ouverture des ateliers des designers et artisans d’art au grand public.

^[6] CND : Centre Nationale de la Danse, Pantin.

^[5] Maison Revel : Pôle des Métiers d’Arts de Pantin, fédérant les Artisans d’Arts.

^[4] Flamme Éternelle : Exposition de l’artiste contemporain Thomas Hirsshorn au Palais de Tokyo à Paris

^[3] Keys : Cahier de tendances édité par Trend Union, spécialisé en vêtement

^[2] Danse et Nouvelles Technologies : Le concours Danse et Nouvelles Technologies a été remporté par le musicien-chercheur Cyrille Brissot, le lightpainter Marko93, la chorégraphe Sangeeta Isvaran, la danseuse Nancy Cormel, et la styliste Noémie Devime.

^[1] Arty Dim x Duperré : Le concours Arty Dim consistait à créer un motif pour collant inspiré par un artiste. «Virtual Skin», inspiré par Vasarely a obtenu le Prix de la Presse.

événementiel

Présentation des défilés

/ . DÉFILÉS



© Avantex Texworld Paris X La Fashion Tech, Le Bourget, Janvier 2016
Photo © Jeff Masfoto / Mannequins : Magda Kulpinska, Johanna Moreau



© Noémie Devime X Inthemoodforlook, L'Atelier Des Artistes, Paris, Mars 2017 /
Photo © Guillaume Mangold / Mannequins
Typhaine Barthelemy, Ingrid Juveneton



© Défilé Noémie Devime, 8 Mars 2016,
Studio Délos, Paris 11



© Défilé French Touch X Dyna Model
Atelier Meraki, 30 juin 2016, Paris 11



© Prix Médaille De Bronze Trend Vision
Wella Professionnal 2016



© Défilé Noémie Devime 8 Mars 2016
Studio Délos, Paris 11



/ . CRÉDITS

- Art Direction & Fashion Design -
Noémie Devime *

- Écriture -
Séverine Hyvernât

- Graphisme -
Print / Margot Lévêque
Création du logotype / Hélène Mailloux

- Photographes des collections -
Incunabula / Alexandra Mocanu, Virgile Reboul
L'Heure Bleue / Cécile Champy,
Burning Parade / François Hecquet

- Photographes Editos -
Emile Kirsch, Victor Matussièrre, Jeff Masfoto, Marilyn Mugot, Anaïs Novembre, Sylvain Oger

- Mannequins -
Incunabula / Lou-Anne Boehm, Coralie Erischen, Camille Mendes, Catherine Pyslar, Laura, Charlie, Tasha
L'Heure Bleue / Catherine Pyslar, Zelig,
Burning Parade / Sonia Dems, Francis Essoua-Jones, Camille Lesaffre, Gabrielle Saget, Anne Verhague, Manuel Wetzel

- Mannequins Editos et Défilés -
Anne-Claire Amelson, Lou-Anne Boehm, Ben Copeland, Zélig Joyce Wilson, Jade Mougeot, Léa Nicolas, Erik Put, Daria Usova

Tous droits réservés à Noémie Devime, 2017 Paris

NOÉMIE DEVIME

FASHION & TALKING TRENDS

SIZE +33 (0)6 20 64 28 18
PRICE noemie.devime@gmail.com
CODE 15t. rue Ste-Marguerite
93500 Paris-Pantin
MADE IN www.noemiedevime.com